

# MONUMENTALE EILANDWONING UIT DE ZEVENTIENDE EEUW MET HEDENDAAGS COMFORT



## EILANDWONING

Op een eilandje aan een recreatieplas ligt dit schitterende monumentale pand uit 1640. De woning die vroeger uit twee woningen bestond, werd vakkundig gerestaureerd en vanbinnen opnieuw ingedeeld. Lilian Claassen pakte de restauratie en de inrichting van de woning aan als totaalproject en liet niets aan het toeval over. Het resultaat na een jaar is een magnifieke woning waarin de bewoners met heel veel plezier een deel van hun vrije tijd doorbrengen, genietend van hun serene huis en de watersportmogelijkheden.

Tuinaanleg: Hoveniersbedrijf Jasper De Jong  
Tuintontwerp: Monique en anders tuinontwerpbureau

## ENTREE | KLOP MAAR AAN

Bij het betreden van de woning gaan je gedachten al snel terug in de tijd. Een deurklopper in plaats van een bel wakkert dit aan, evenals de lage voordeur, lage voordeur, een overblijfsel uit de tijd dat de mens gemiddeld wat kleiner was. De ruime hal met nieuwe indeling geeft via een muur met doorkijkvakjes een eerste glimp van het werkelijk adembenemende uitzicht op de plas aan de achterzijde. Achter deze muur is een wijnkast gemaakt. De hal biedt een eerste kennismaking met de warme sfeer van het huis, met haar originele, gezandstraalde dakspanten en vakantie-achtige stijl. De nieuwe kasteelvloer van castlestones ademt de monumentale sfeer van de woning en blijkt in een groot deel van de benedenverdieping te liggen.

De bewoners kregen van de vorige eigenaren een oude dekenkist die al in de woning stond en door Lilian is geloofd. Erboven prijkt een armatuur dat er perfect tot z'n recht komt en de hal gezellig warm licht geeft. Voorbij de kist blijkt er verrassend genoeg een badkamer te zijn. Lilian: "We hebben de badkamer vernieuwd met maatwerkmeubilair afgewerkt in waterdicht bealmortex, net als de wanden." Lilians oog voor detail blijkt mede uit de zes blauw-witte tegeltjes met een oud-Hollands tafereel die zijn meegestuct in de wand. Dergelijke oude tegeltjes komen op meerdere plekken in de woning terug.

## WOONKEUKEN | BLIJF MAAR LEKKER ZITTEN

Via een grenen deur kom je vanuit de hal in de ruime keuken. Lilian: "De originele grenen deuren zijn zo gaaf, alleen ze verschilden onderling in kleur, anders had ik ze in een naturel tint gelaten. Nu hebben ze een grijze tint gecombineerd met wat donkerdere kozijnen in pebblestone." De keuken is de centrale plek van de benedenverdieping en beslaat de gehele breedte. Aan de voorzijde van de woning zijn een kastenwand en een kookeiland met spoelbak en bar geplaatst. De fronten zijn uitgevoerd in eikenhouten planken. Aan de andere zijde van het kookeiland zijn twee prachtige open kasten gemaakt, waar aardewerk servies en accessoires in staan. Lilian deed



Monumentaal voegwerk: Van Bommel Gevelgroep

voor de gestucte kasten inspiratie op in het buitenland. Maar misschien nog wel het meest uitnodigend is de ernaast gelegen hoekvensterbank met kussens. "Hier kun je heerlijk relaxen met een kopje koffie of thee, terwijl je naar buiten kijkt." En andere uitnodigende plek vormt de lange moderne eettafel met maatwerkbank en ranke houten stoelen. Door de positie bij het raam aan tuinzijde, tafelen de bewoners hier vooral 's winters urenlang met gasten, tegelijkertijd genietend van het uitzicht op het water.



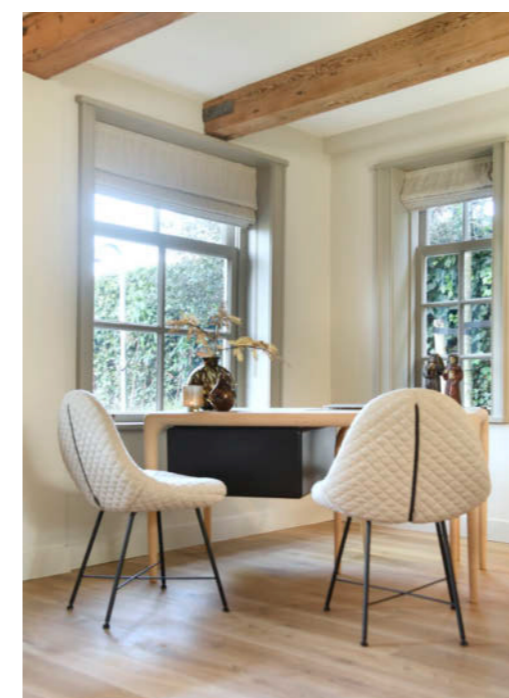
Meubilair: Misterdesign  
Kokendwaterkraan: Quooker Nederland B.V.  
Innovatieve monumentale stenen: Castle Stones

## LIVING | WAAN JE IN VROEGERE TIJDEN

Vanuit de keuken heb je de keuze om naar de woonkamer te gaan of naar de lounge ruimte. Lilian: "Waar nu de woonkamer is, was vroeger het tweede huis, dat overigens al bij dit pand hoorde toen de huidige bewoners het kochten." Doordat de stijl van de woonkamer naadloos aansluit bij die van de rest van het huis, valt het niet op dat dit vroeger een andere woning was. Alleen het feit dat de woonkamer iets lager gelegen is, doet dat vermoeden. Lilian vertelt: "Tijdens de restauratie bleek dat hier ooit een deurtje naar de zijkant van de woning zat, die hebben we in ere hersteld. Ook de kozijnen zijn vervangen en van monumentaal glas voorzien. We kregen niet alle kozijnen recht, maar dat heeft ook weer z'n charme." De living heeft een grote modulaire beige bank met één taupe lederen module. In de living



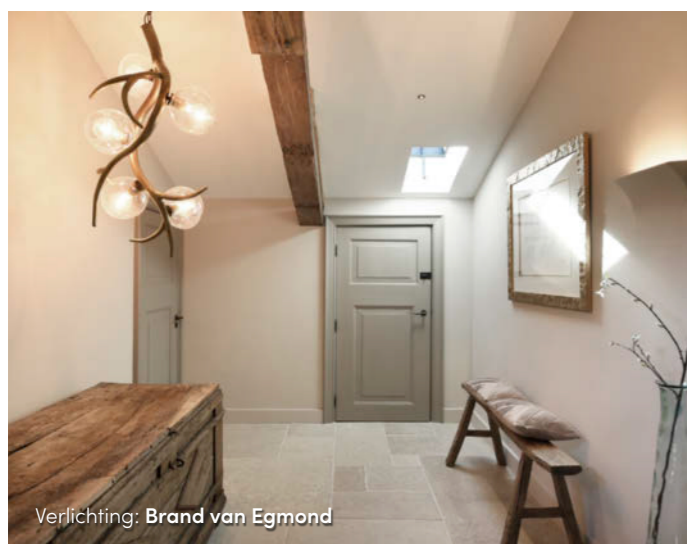
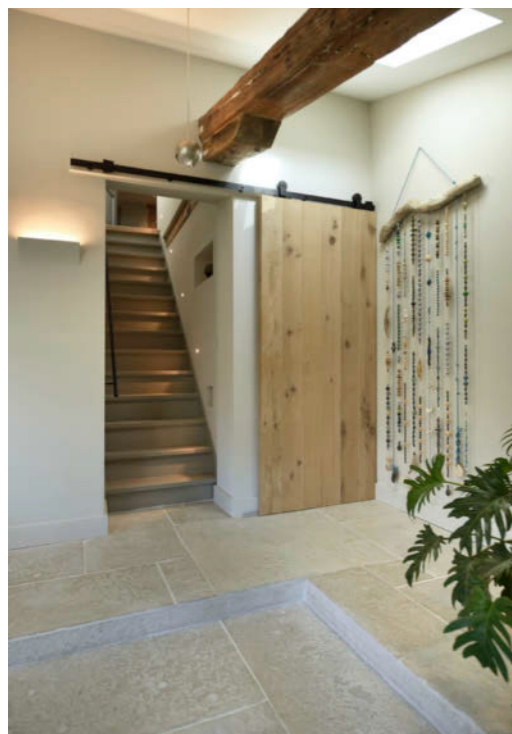
Bank: Brentwood, De Ruijtermeubel



hangt een van de vele fraaie lampen die het huis rijk is, in dit geval in de vorm van meerdere lampen, onderling verbonden vanuit één punt aan het plafond.

## LOUNGERUIMTE | DROOM WEG

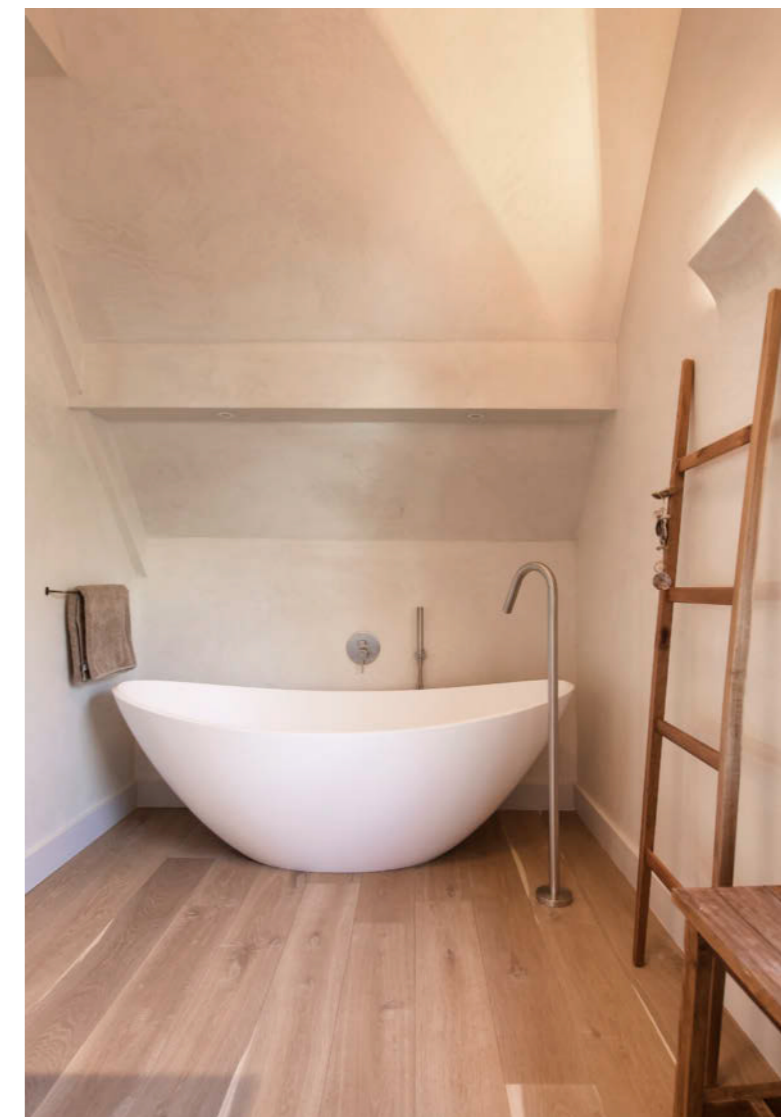
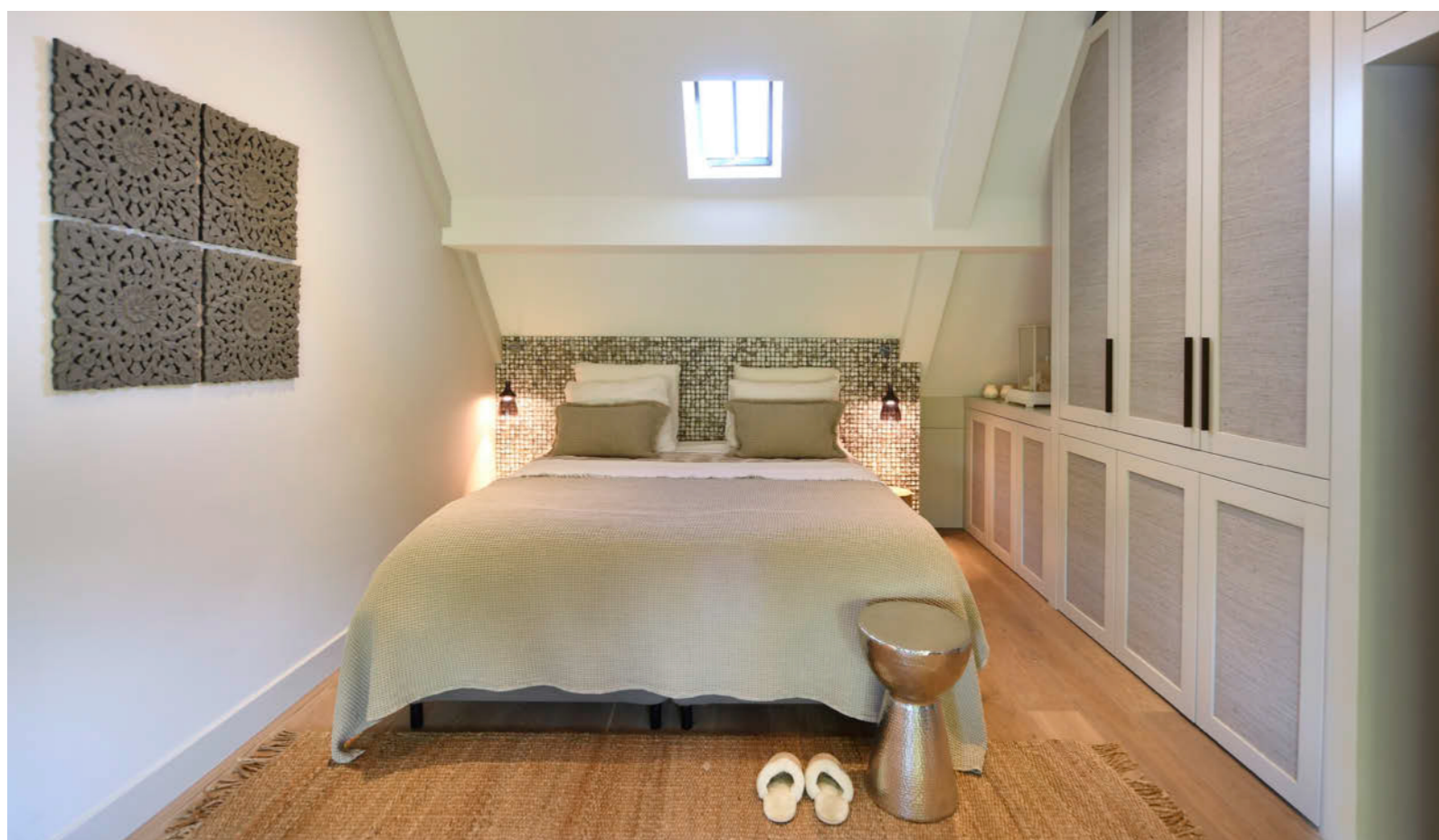
De lounge ruimte met houten maatwerkbanken bevindt zich in de voormalige stal en is de geliefde plek in de zomer. Om het contact met buiten en de weidse plas te waarborgen is een enorm raam op de plek geplaatst waar ooit de staldeuren zaten. De staldeuren zijn nagemaakt en als luiken bij het raam geplaatst. Het lage schuine plafond en de balken geven de ruimte een knusse uitstraling, maar uiteraard draagt ook hier de fraaie styling daaraan bij.



### BOVENVERDIEPING | NEEM PLAATS IN DE BEDSTEE

Via een vaste eikenhouten trap, afsluitbaar met een houten schuifdeur in de lounge-ruimte, kom je op de bovenverdieping met een plankenvloer met 'oude' afwerking. Ook hier zie je de oude balken, die tijdens de restauratie van houtworm en boktor zijn ontdaan. De verdieping is opgedeeld in een masterbedroom met badkamer, een logeerkamer met badkamer en charmante bedstee met de zo kenmerkende luiken. De logeerkamer heeft een kleine badkamer met douche onder een houten balk, die speciaal is behandeld om tegen vocht bestand te zijn. De stoere douche vormt een mooi contrast met de zachtheid van het gastenverblijf. Opvallend is ook de figuurwand van kokos achter het bed, zoals ook in de masterbedroom en bedstee is toegepast. Een masterbedroom die overigens net zo'n uitnodigende bank bij het venster heeft, als de keuken. De riante aangrenzende badkamer met betonstucafwerking, maakt het helemaal af.

Verlichting: Brand van Egmond



Kranen & douche: JEE-O  
Douchedrain: Easy Drain



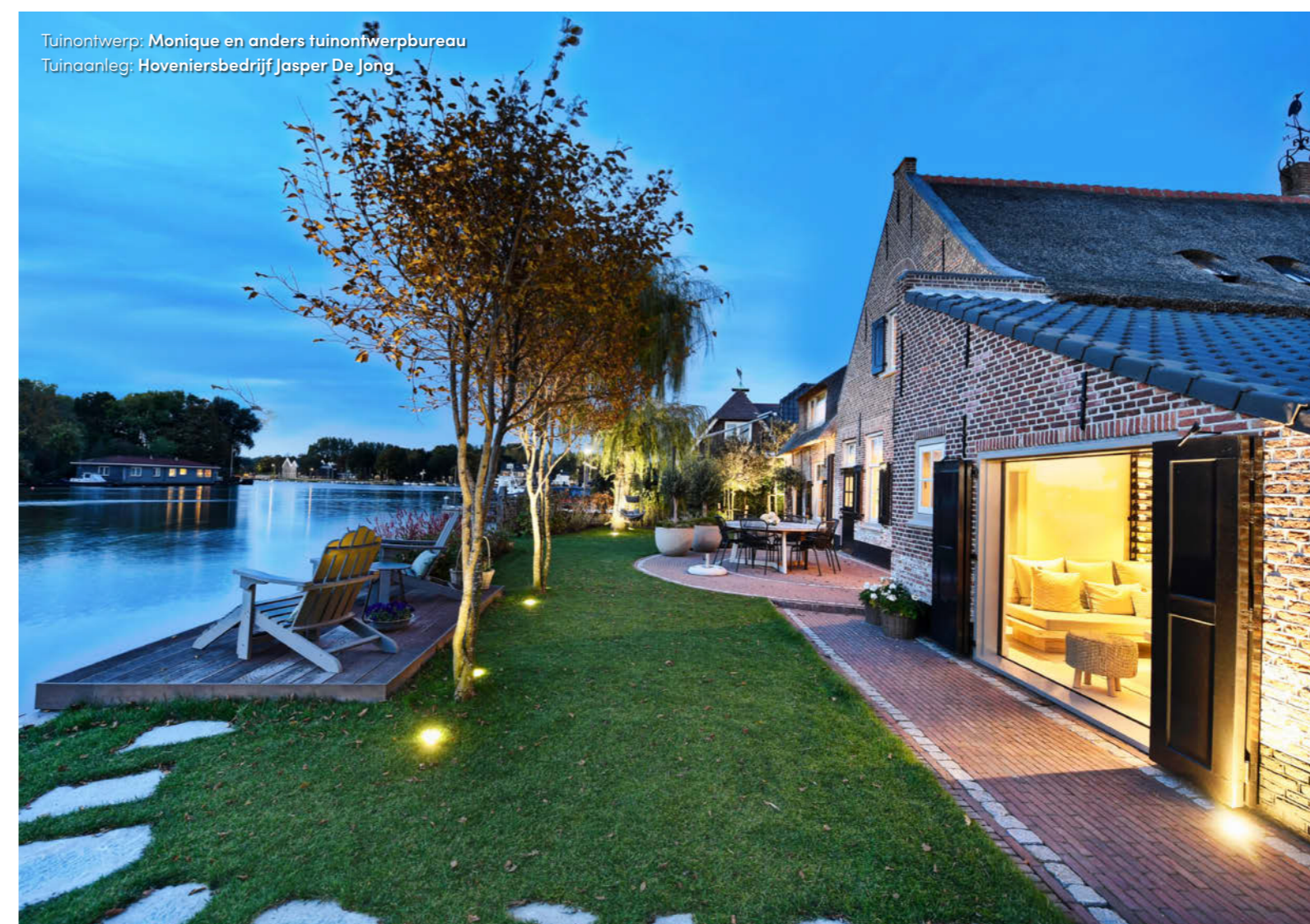
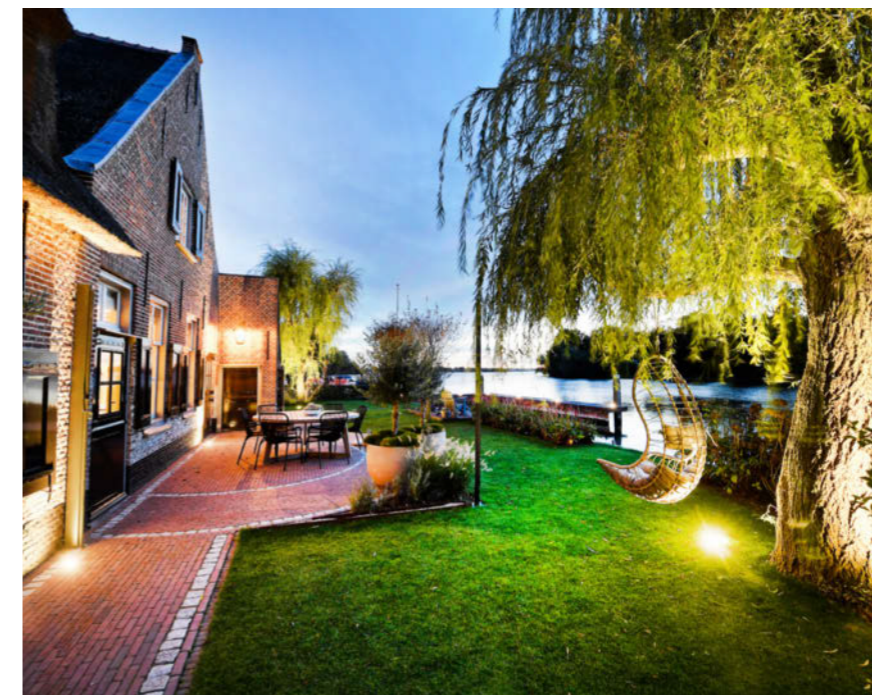
Mortex bekleding: Mortex  
Schakelmateriaal: Livolo Nederland



#### EXTERIEUR | ONTDEK BESCHERMING TEGEN 'DE WITTE WIEVEN'

De woning met volledig monumentale buitenzijde, dankt haar pracht aan de buitenzijde niet alleen aan de ligging aan het water, maar ook aan de mooie tuin die, aldus Lilian, "volledig op de schop is gegaan". Er is een nieuwe aanlegsteiger, de beschoeiing is vernieuwd en de stalen poort in de voortuin is ambachtelijk vervaardigd. Maar bovenal heeft de grondige en vakkundige restauratie van de woning voor de schoonheid van het totaalbeeld gezorgd. De originele bakstenen met boerenknipvoeg zijn bijvoorbeeld in ere hersteld, er liggen nieuwe oud-Hollands gebakken pannen op het dak en er is meer daglicht door de gietijzeren

dakramen en ramen zoals in de badkamer beneden. Als we om het huis heen lopen en stilstaan bij een wandteken in de vorm van een kruis, vertelt Lilian ten slotte: "Rond 1700 was hier een kaaskelder. Het was de tijd van de witte wieven. De mensen dachten dat dit teken tegen deze demonische wezens beschermde en zo tegen beschimmelde kaas. Tijdens de restauratie kwam dit teken tevoorschijn." Een woning met een verhaal dus dat, dankzij de nieuwe bewoners en de door hen ingeschakelde vaklieden, een mooie nieuwe episode krijgt.



Tuinontwerp: Monique en anders tuinontwerpbureau  
Tuinaanleg: Hoveniersbedrijf Jasper De Jong

#### PARTNERS & LEVERANCIERS

Tekst: Sanne Bender | Fotografie: Jaro van Meerten

Meubilair  
**Misterdesign**, 's-Hertogenbosch  
[www.misterdesign.nl](http://www.misterdesign.nl)

Bank  
**Brentwood, De Ruijtermeubel**,  
[www.deruijtermeubel.nl/merk/baenks/](http://www.deruijtermeubel.nl/merk/baenks/)

Mortex bekleding  
**Mortex**, Fernelmont  
[www.bealmortex.com](http://www.bealmortex.com)

Innovatieve monumentale stenen  
**Castle Stones**  
[www.castle-stones.com](http://www.castle-stones.com)

Kokendwaterkraan  
**Quooker Nederland B.V.**, Ridderkerk  
[www.quooker.nl](http://www.quooker.nl)

Verlichting  
**Brand van Egmond**, Naarden  
[www.brandvanegmond.com](http://www.brandvanegmond.com)

Schakelmateriaal  
**Livolo Nederland**,  
Hardinxveld-Giessendam  
[www.livolo.nl](http://www.livolo.nl)

Douchedrain  
**Easy Drain**, Deventer  
[www.rmsanitair.nl](http://www.rmsanitair.nl)

Kranen & douche  
**JEE-O**, Nijmegen  
[www.jee-o.com](http://www.jee-o.com)

Tuinontwerp  
**Monique en anders**  
tuinontwerpbureau,  
[www.moniqueenanders.nl](http://www.moniqueenanders.nl)

Tuinaanleg  
**Hoveniersbedrijf Jasper De Jong**,  
Montfoort  
[www.jasperdejong.nl](http://www.jasperdejong.nl)

Monumentaal voegwerk  
**Van Bommel Gevelgroep**, Wieringen  
[www.vanbommelgevelgroep.nl](http://www.vanbommelgevelgroep.nl)